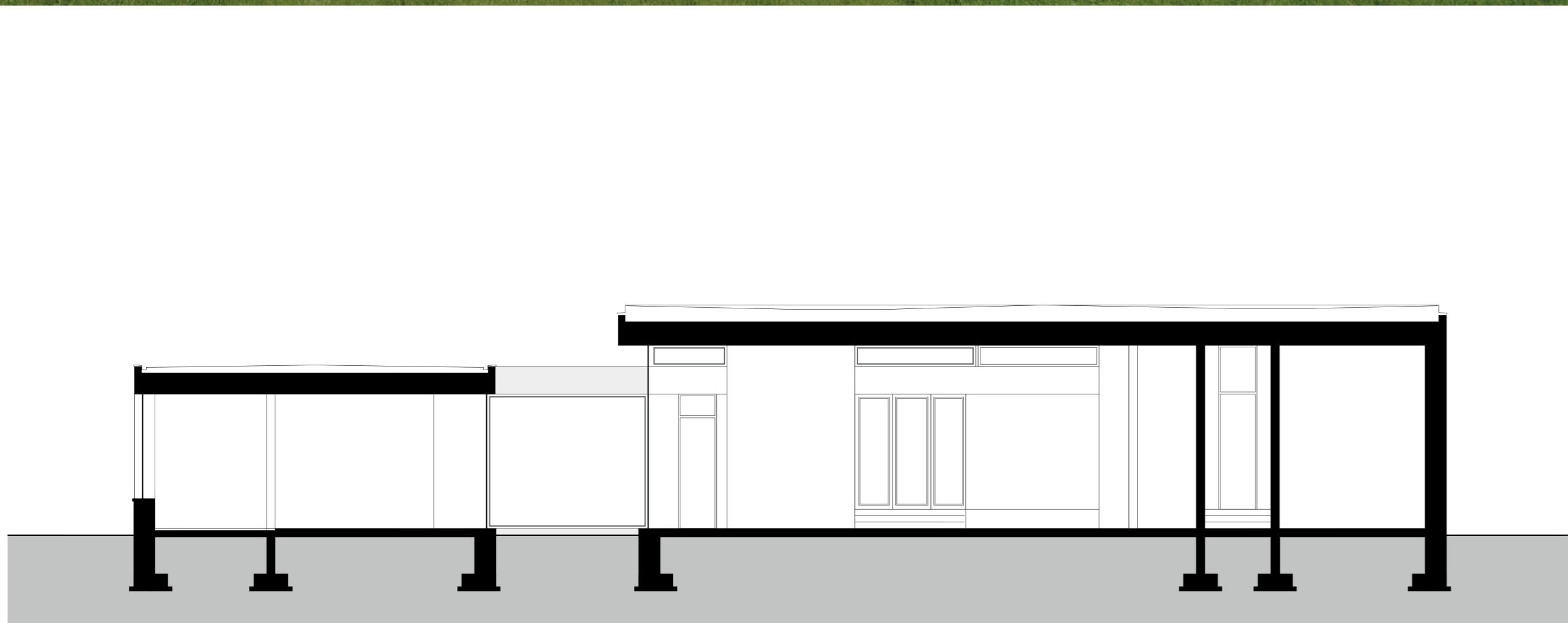
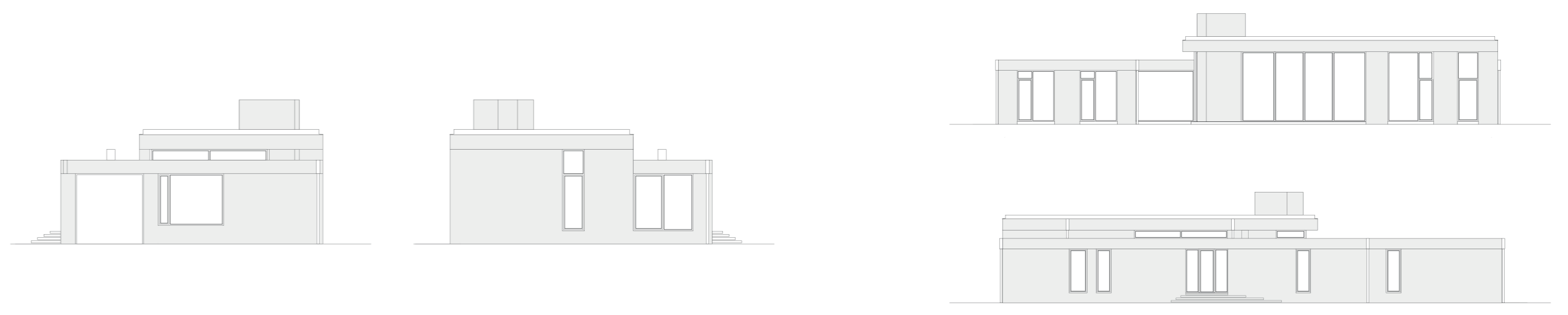


Конфигурацию здания продиктовал ландшафт и местный климат: дом расположился в окружении вековых сосен, его фасад смотрит на юг. Бетонная фактура стен и живописный пейзаж дополняют друг друга и составляют единую композицию. В тело дома врезается внутренний дворик с деревьями, отделяя спальни от общественной зоны. Само же здание разделено на два объема, разных по высоте: в более низком — детские и гостевые комнаты; в том, что выше, — гостиная, столовая, кухня и хозяйская спальня. Центральная общественная часть контрастирует с монументальными объемами спальных помещений: динамики ей добавляют консольные кровельные свесы и вертикаль каминной трубы.

371 м²
площадь объекта



Евгений Задорожный
учредитель / руководитель студии / главный архитектор

Каролина Шолохова
руководитель проектов / ведущий архитектор

Марина Мосияченко
архитектор

Екатерина Иващенко
руководитель проектов / дизайнер интерьеров

Владимир Белаш
инженер - конструктор

BIROJS T22
адаптация проекта, разработка смежных инженерных разделов

